



Jakelumuuntajat KKM-Toshiba

KKM – Toshiba jakelumuuntajat ovat laadukkaita ja valmistettu korkealuokkaisista materiaaleista. Uudistettu, kustannustehokas design takaa PD-vapaat jakelumuuntajat sekä pitkän elinkaaren Suomalaisessa jakeluverkossa. Näiden edistysten ansiosta tuotteet takaavat osaltaan turvallisen ja vakaan sähkönjakeluverkon käytön. Toshiba jakelumuuntajia on ollut käytössä Suomessa vuodesta 2014 lähtien.



Myynti:

Pirkka Partanen, Sales Manager
pirkka.partanen@kkmpower.com
045 205 7666

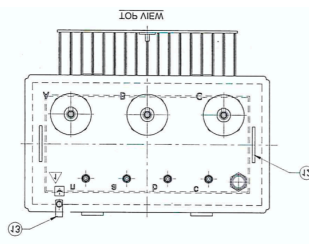
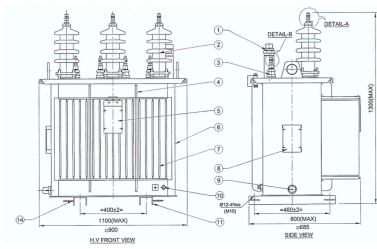
Tekniset asiat:

Maarit Juhola, CTO
maarit.juhola@kkmpower.com
040 671 2129

KKM Power Oy
Meritullinkatu 11 C
00170 HELSINKI
FINLAND

Telefon: +358 500 595 471

Webb www.kkmpower.com



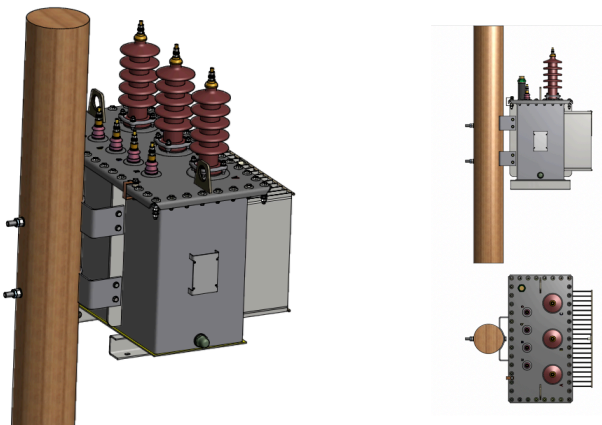
S.NO	DESCRIPTION	QTY.
14	TOWING EYES	4
13	EARTHING STRIP BETWEEN TANK AND TOP COVER	1
12	LIFTING LUGS FOR LIFTING OF TRANSFORMER	2
11	BASE CHANNEL FORMED	2
10	EARTHING TERMINALS	2
9	OIL DRAINING CUM SAMPLING DEVICE	1
8	RATING PLATE FIXING BRACKETS	1
7	CORRUGATION PANEL	1
6	NAME OF THE MANUFACTURER (MONOGRAM)	1
5	RATING PLATE	1
4	VERTICAL STIFFENER	4
3	L.V. BUSHINGS(1.0kV/250A)	4
2	H.V. BUSHINGS(24kV/250A-P2)	3
1	OIL FILLING PIPE WITH VERTICAL FLOAT OLG	1

Sähkönumero	Teho	Malli	Tyyppi	Leveys (mm)	Korkeus (mm)	Syvyys (mm)	Paino (kg)
57 090 80	50	CDT 50 kVA 20 kV	Posliiniläpivienti	900	1155	685	535
57 090 81	100	CDT 100 kVA 20 kV	Posliiniläpivienti	900	1275	685	635
57 090 83	200	CDT 200 kVA 20 kV	Posliiniläpivienti	1040	1300	795	1020
57 090 84	315	CDT 315 kVA 20 kV	Posliiniläpivienti	1095	1450	895	1300
57 090 85	500	CDT 500 kVA 20 kV	Posliiniläpivienti	1215	1535	935	1700
57 090 87	800	CDT 800 kVA 20 kV	Posliiniläpivienti	1695	1550	980	2280
57 090 88	1000	CDT 1000 kVA 20 kV	Posliiniläpivienti	1745	1700	975	2780

*VOK versiossa on samat mitat (57 090 90 – 57 090 98)

57 091 04	315	CDTP 315 kVA 20 kV	Pistokeläpivienti	1095	1250	895	1300
57 091 05	500	CDTP 500 kVA 20 kV	Pistokeläpivienti	1215	1335	935	1700
57 091 07	800	CDTP 800 kVA 20 kV	Pistokeläpivienti	1695	1360	980	2280
57 091 08	1000	CDTP 1000 kVA 20 kV	Pistokeläpivienti	1745	1545	975	2780

*VOK versiossa on samat mitat (57 091 14 – 57 091 18)



57 090 79, Pylväsadapteri 50&100 kVA muuntajiin